

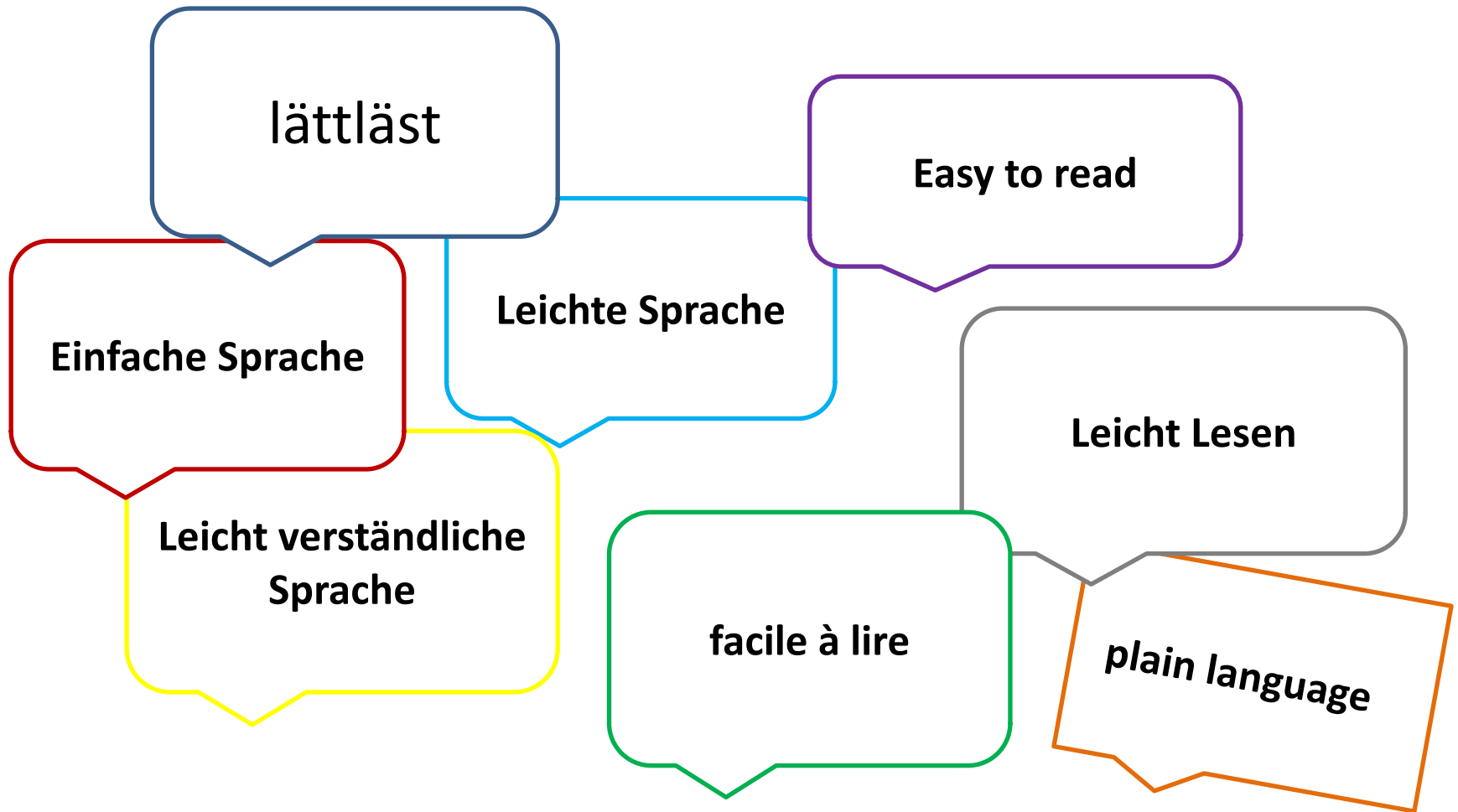
**Lesen – verstehen – mitreden!**

**Einführung in die leicht verständliche Sprache**

Referentin: Kendra Eckhorst

Uni Lüneburg, Seminar „Zeitungsleser – Weltendecker“, 18. 11. 2022

# Viele Begriffe....



# Verstanden?

"Unter Einsatz immenser, jedoch bis zum Moment der Aktualisierung des Impulses latenter Energien löste sich die amphibielle Kreatur von ihrem habituellen Standort und verschwand, einer in erster Näherung parabolischen Bahnkurve folgend, in den mehr oder minder transparenten Räumen ihrer Existenz. "

# Sag es einfach!

- Lösung:

**Ein Frosch sprang ins Wasser.**

# Warum leichte Sprache?

- **Die Welt verstehen!**

Wie hängt was mit wem zusammen?

- **Zugänge schaffen für mehr Selbstbestimmung**

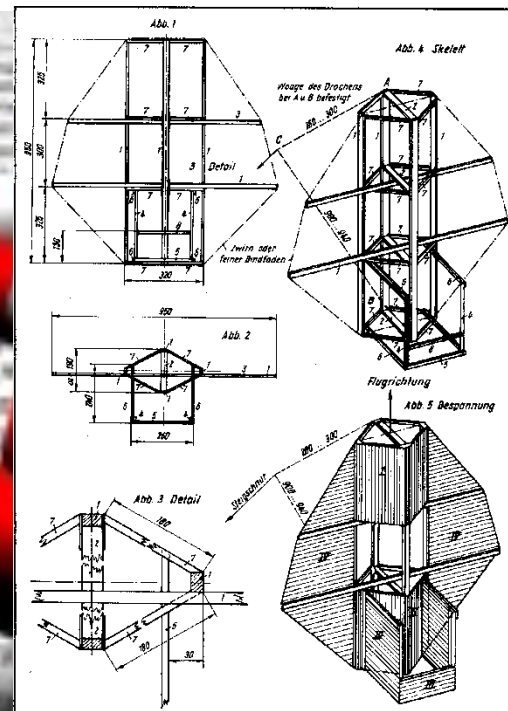
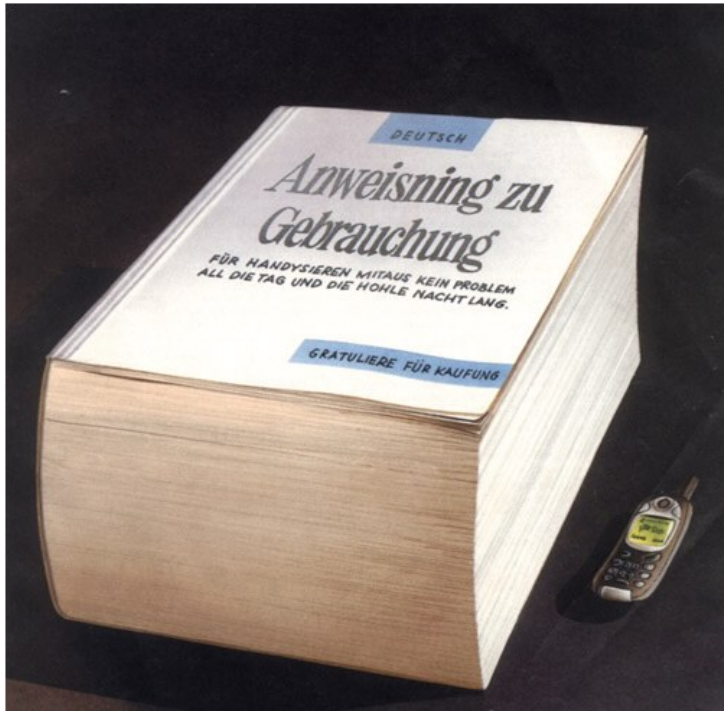
Informationen für verschiedene Zielgruppen leicht lesbar und leicht verständlich erstellen

- **Wir wollen verstanden werden!**

Informationsbarrieren abbauen mit den Kriterien für leicht verständliche Informationen

Kriterien für Text, Gestaltung, Medien, Leselevel, Art der Einschränkungen, ....

# Wer braucht eine leicht verständliche Sprache?



## Rückgabefolgen

Im Falle einer wirksamen Rückgabe sind die beiderseits empfangenen Leistungen zurück zu gewähren und die ggf. gezogene Nutzungen herauszugeben. Bei einer Verschlechterung der Sache und für Nutzungen (z.B. Gebrauchsvorteile), die nicht oder teilweise nicht oder nur in verschlechtertem Zustand herausgegeben werden können, müssen Sie uns insoweit Wertersatz leisten. Für die

# LEO - Grundbildungsstudie

**6,2 Mio.**

Erwachsene im Alter von 18 bis 64 Jahren  
haben Schwierigkeiten beim  
Lesen und Schreiben.

**62,3 %**

von ihnen sind  
erwerbstätig.

Für mehr als

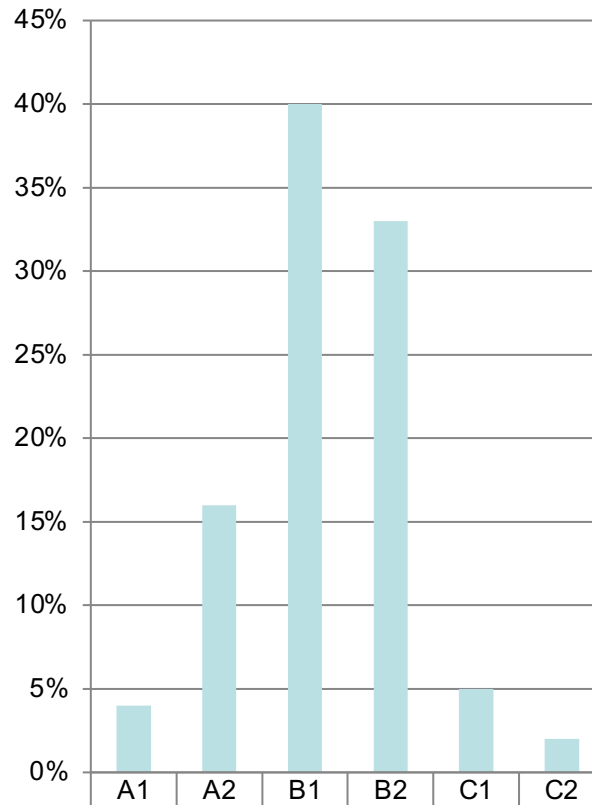
**50 %**

von ihnen ist Deutsch die  
Herkunftssprache.

Quelle: LEO-Studie 2018

# Kompetenzniveau: lesen, hören und sprechen

## Kompetenzniveau der deutschen Bevölkerung

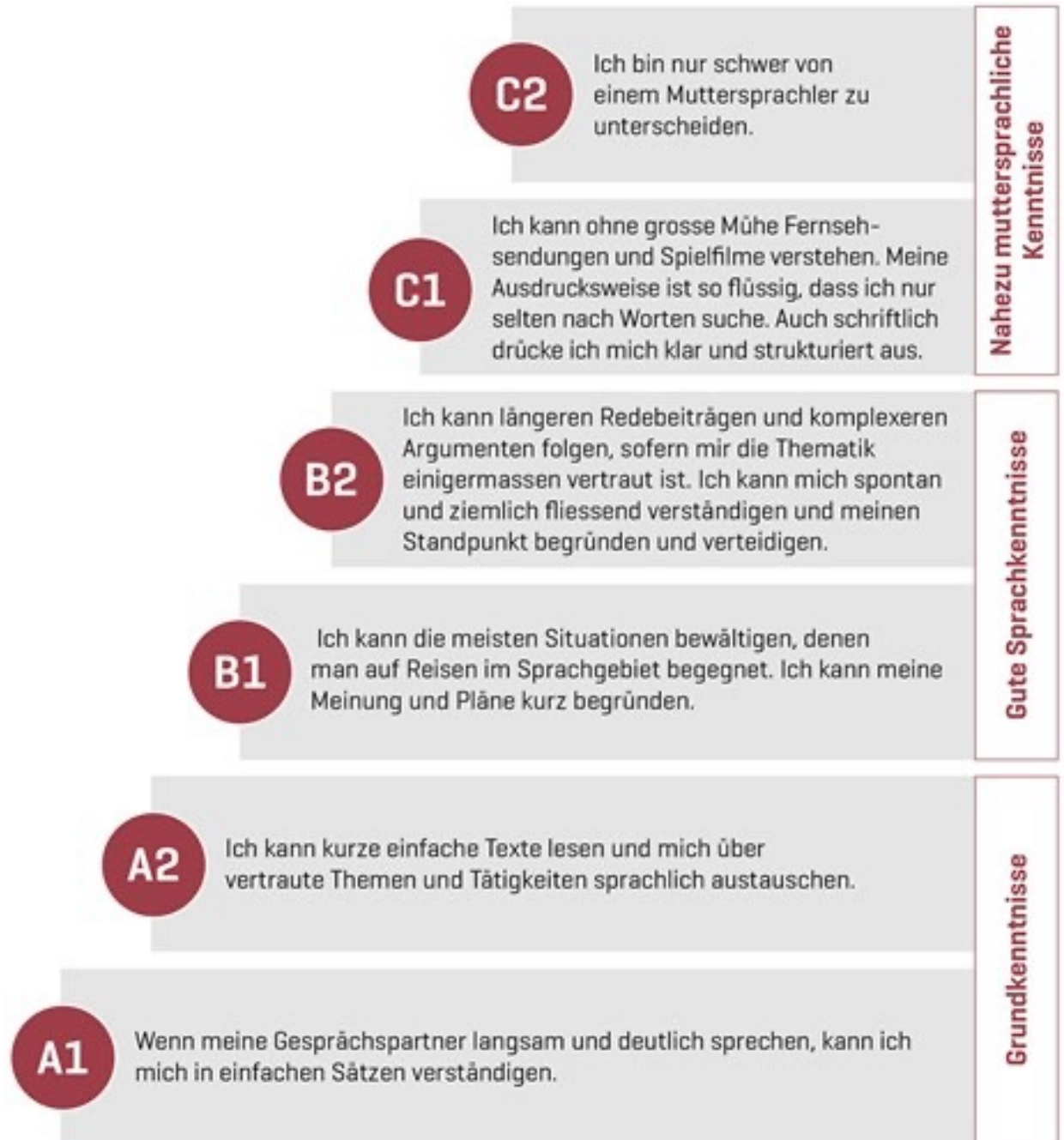


■ Kompetenzniveau der deutschen Bevölkerung

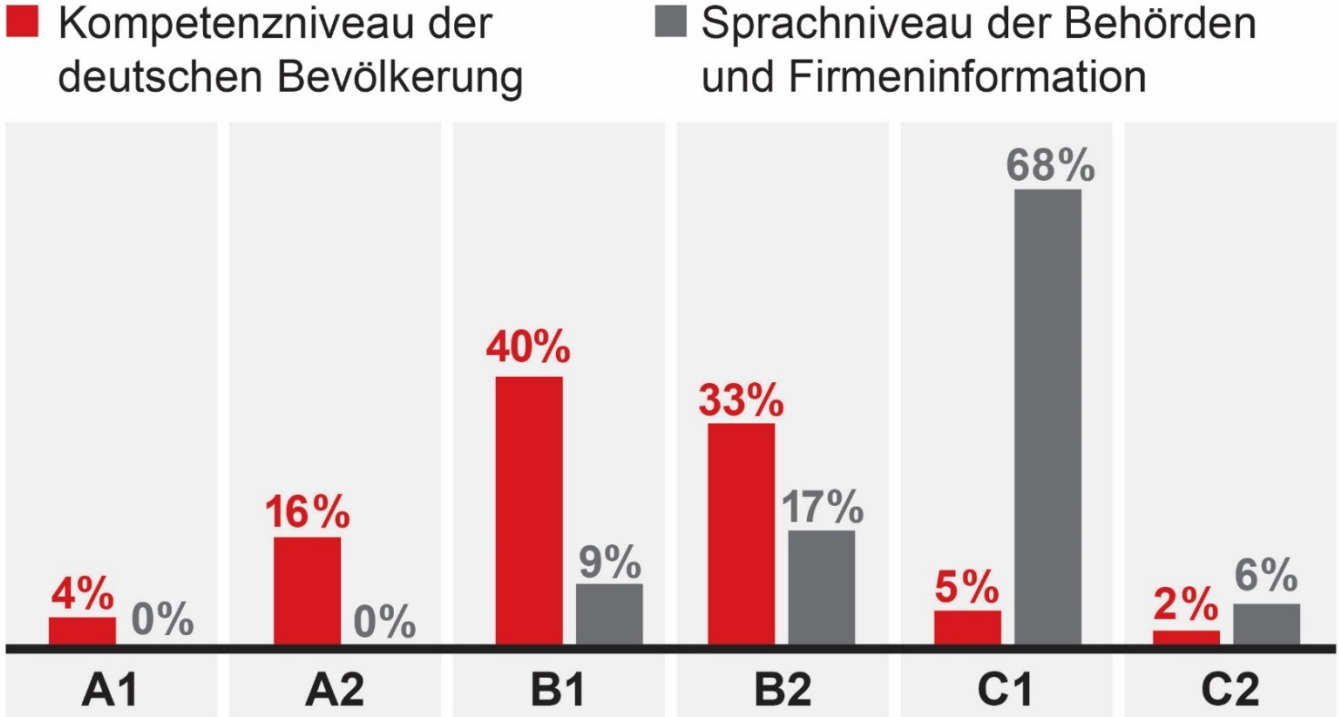
Kompetenzniveau der deutschen Bevölkerung	4%	16%	40%	33%	5%	2%
---	----	-----	-----	-----	----	----



# Globalskala



# Auf welchem Niveau sprechen und verstehen wir?



Quelle: R. Beekveldt, Spaß am Lesen Verlag

# Informations-Barrieren

Vorwissen

Wahrnehmen

Erfassen

Ich habe  
verstanden!

Vorerfahrung

# Kriterien und Regeln

## Wahrnehmen

sehen, hören,  
riechen, tasten

## Erfassen

Gefühle, Tempo,  
Sprache,  
Lernschwierigkeiten

# Prüfgruppen

## Vorwissen

Welche Informationen habe  
ich schon zu diesem Thema?

## Vorerfahrung

Welche Erfahrungen habe  
ich zu diesem Thema  
gemacht?

# Prüfgruppen-Methodik

- Auswahl und Zusammensetzung der Gruppe
- Was wird geprüft?
- Moderation der Prüfgruppe
- Wie ist der Ablauf?

Regeln und Vorgehensweise klären

- Prüfung von Text und Grafiken

# Begriffe und Symbole

„Easy to read“ (Inclusion Europe)



Mensch zuerst –  
People First Deutschland e.V.



Netzwerk „Leichte Sprache“



capito  
Leicht verständliche Sprache



**Leicht Lesen**

DAS RAUHE  HAUS

# Ein Recht auf leichte Sprache?

- UN-Behindertenrechtskonvention
- Grundgesetz / SGB IX
- Behindertengleichstellungsgesetz (BGG, 2002)
- Barrierefreie Informationstechnik-Verordnung (BITV 2.0, 2011)
- Landesgleichstellungsgesetze
- Bundesteilhabegesetz (BTHG)

# Leichte Sprache im Journalismus?

- <https://einfachstars.info/> - Boulevardmagazin
- <https://www.nachrichtenleicht.de/> - wird einmal wöchentlich aktualisiert
- <https://www.nachrichtenleicht.de/podcast-nachrichtenleicht.2134.de.html>  
können auch als Podcast abonniert werden
- [https://www.ndr.de/fernsehen/service/leichte\\_sprache/Nachrichten-in-Leichter-Sprache,nachrichtenleichtesprache100.html](https://www.ndr.de/fernsehen/service/leichte_sprache/Nachrichten-in-Leichter-Sprache,nachrichtenleichtesprache100.html)  
Leichte Nachrichten nach dem Hildesheimer Modell mit dem Mediopunkt
- <https://www.ard-text.de/mobil/870> - Leichte Nachrichten auf Teletext
- [https://einfachebuecher.de/epages/95de2368-3ee3-4c50-b83e-c53e52d597ae.sf/de\\_DE/?ObjectPath=/Shops/95de2368-3ee3-4c50-b83e-c53e52d597ae/Categories/Zeitungen](https://einfachebuecher.de/epages/95de2368-3ee3-4c50-b83e-c53e52d597ae.sf/de_DE/?ObjectPath=/Shops/95de2368-3ee3-4c50-b83e-c53e52d597ae/Categories/Zeitungen) - Klar & Deutlich-Zeitung

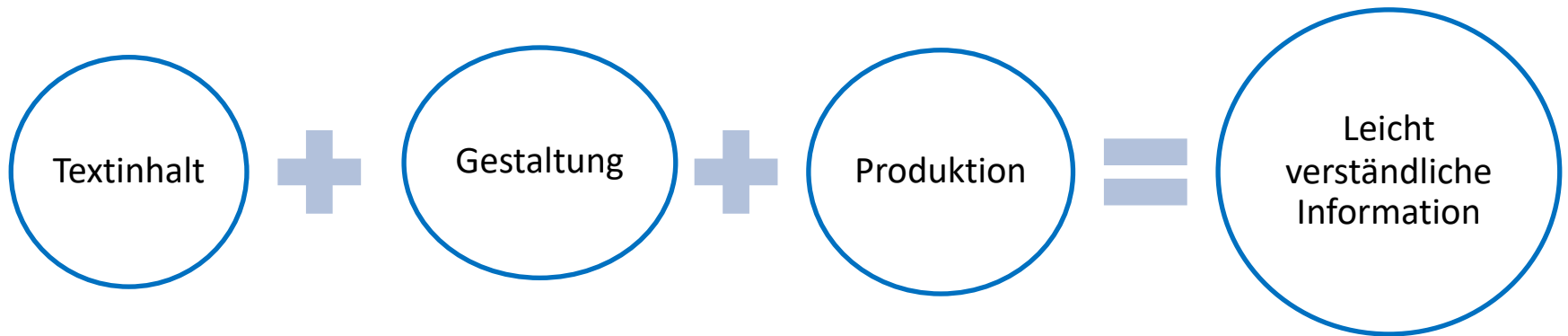


# Leichte Sprache ist...

- einfach.
- herausfordernd in der Umsetzung.
- auf die Zielgruppe abgestimmt.
- auf die Situation abgestimmt.
- geprüft von Menschen aus der Zielgruppe.

# Aus schwer wird leicht.....

## Kriterien und Regeln





# Stufenmodell für Übertragungen

C2

Ich bin nur schwer von einem Muttersprachler zu unterscheiden.

C1

Ich kann ohne grosse Mühe Fernsehsendungen und Spielfilme verstehen. Meine Ausdrucksweise ist so flüssig, dass ich nur selten nach Worten suche. Auch schriftlich drücke ich mich klar und strukturiert aus.

B2

Ich kann längeren Redebeiträgen und komplexeren Argumenten folgen, sofern mir die Thematik einigermaßen vertraut ist. Ich kann mich spontan und ziemlich fließend verständigen und meinen Standpunkt begründen und verteidigen.

B1

Ich kann die meisten Situationen bewältigen, denen man auf Reisen im Sprachgebiet begegnet. Ich kann meine Meinung und Pläne kurz begründen.

**Einfache Sprache**

A2

Ich kann kurze einfache Texte lesen und mich über vertraute Themen und Tätigkeiten sprachlich austauschen.

**Leichte Sprache**

A1

Wenn meine Gesprächspartner langsam und deutlich sprechen, kann ich mich in einfachen Sätzen verständigen.

**Leichte Sprache - Kernbotschaften**

Nahezu muttersprachliche Kenntnisse

Gute Sprachkenntnisse

Grundkenntnisse

# Beispiel: Text in B2

Die 4m breite Feuerwehrzufahrt sowie der Reversierplatz für das Feuerwehrfahrzeug sind in jedem Fall freizuhalten. Es darf auch kurzfristig keine Ware in diesem Bereich gelagert werden.

# Beispiel: Text in B1

## Feuerwehr-Zufahrt:

Die 4 Meter breite Feuerwehr-Zufahrt muss immer frei gehalten werden.

Auch der Reversierplatz, den das Feuerwehrfahrzeug zum Umdrehen benötigt, muss immer freigehalten werden.

Es darf dort niemals etwas abgestellt oder gelagert werden - auch nicht für kurze Zeit.



# Beispiel: Text in A2

## Die Feuerwehr-Zufahrt:

Bei allen Märkten gibt es eine 4 Meter breite Feuerwehr-Zufahrt. Außerdem gibt es einen Platz, auf dem das Feuerwehr-Fahrzeug leicht umdrehen kann.

Dieser Platz heißt „Reversierplatz“.

Dieser Platz und die Feuerwehr-Zufahrt müssen immer freigehalten werden!

Es darf dort niemals etwas abgestellt oder gelagert werden.

Auch nicht für kurze Zeit.



# Beispiel: Text in A1

Dieser Platz ist für die Feuerwehr.  
Hier darf nie etwas stehen.





# Kriterien für den Textinhalt auf der ...

- Strukturebene
- Satzebene
- Wortebene

## Vorab:

Was möchte ich sagen? Informationen auswählen!

# Kriterien auf der Strukturebene...

## Auswahl und Aufbau der Information

- Bringen Sie die Information in eine sinnvolle Reihenfolge. Ein „roter Faden“ soll erkennbar sein.
- Schreiben Sie einen neuen Gedanken in einen neuen Satz.
- Teilen Sie die Information auf.
- Wiederholen Sie wichtige Informationen.

# Kriterien auf der Strukturebene...

## Gute Textstruktur

- Überschriften einsetzen
- Lesereihenfolge beachten
- kurze und deutliche Absätze
- direkte und aktive Sprache

# Kriterien auf der Satzebene...

- Kurze Sätze bilden.
- Aneinanderreihung von Konjunktionen vermeiden.
- Verschachtelte Konstruktionen von Nebensätzen vermeiden.
- Ein Gedanke – ein Satz!

# Kriterien auf der Wortebene...

## Wortwahl

- Arbeiten Sie mit leicht verständlichen Wörtern.
- Verwenden Sie leicht verständliche Wörter, die allgemein bekannt sind.
- Benutzen Sie immer die gleichen Wörter für eine Sache.

# Kriterien auf der Wortebene...

## Fremdwörter und Fachbegriffe

- Fremdwörter und Fachbegriffe müssen mit einem verständlichen Wort erklärt werden.

**Zum Beispiel:**

Meeting = Sitzung

- **Ausnahme:** allgemein sehr bekannte Wörter wie „Computer“

# Kriterien auf der Wortebene...

## Zusammengesetzte Wörter

Teilen Sie lange Wörter.

Sie können sie dann auch besser vorlesen.

**Zum Beispiel:**

Behinderten-Gleichstellungs-Gesetz

# Weitere Information und Kontakt

- Ihre Ansprechpartnerin:

Kendra Eckhorst

Tel. 040 63 30 76 30

[keckhorst@rauheshaus.de](mailto:keckhorst@rauheshaus.de)

**einfach + genau**

Büro für barrierefreie Kommunikation

Vielen Dank für Ihre Aufmerksamkeit.